

## INSTRUKCJA

# JAK WZIĄĆ UDZIAŁ W CHARYTATYWNEJ SESJI MINECRAFT

### KIEDY

Serwer zostanie otwarty, a sesja rozpocznie się 29 grudnia o godzinie 17. Trwała będzie około 2-3 godzin, ale serwer pozostanie włączony dłużej, gdyby ktoś potrzebował więcej czasu na nacieszenie się wszystkimi atrakcjami!

### GDZIE

Adres serwera Minecraft: **mc.comtegra.pl**

Adres IP i port dla konsol: **146.59.21.182:19132**

### PLATFORMY SPRZĘTOWE

Sesja Minecraft realizowana będzie na serwerze w wersji **BEDROCK**.

Wersja ta pozwala na wspólną grę na następujących platformach:

- Windows 10 / 11 (**Minecraft for Windows**)

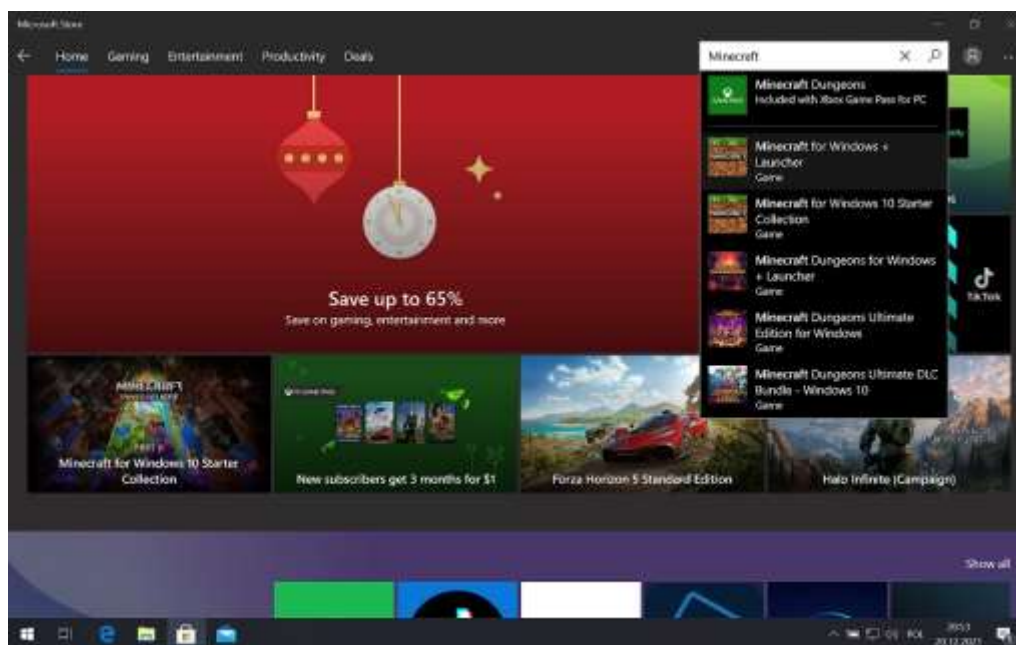
- iOS
- Android
- PlayStation 4 / 5
- Xbox One / Series S / Series X
- Nintendo Switch

UWAGA: Wersja "Minecraft: JAVA Edition" NIE pozwoli na dołączenie do serwera. Jedyna wersja na platformie Windows, która pozwoli na dołączenie się do zabawy to „Minecraft: Windows 10 Edition” znana również jako "Minecraft for Windows”. Wersje Minecraft na KAŻDEJ platformie wymagają zalogowania na konto Microsoft do prawidłowego działania!

## INSTALACJA GRY

### Windows 10 / 11 (4 PLN w Game Pass):

Instalacja gry Minecraft for Windows odbywa się przez aplikację Microsoft Store. Po wpisaniu w wyszukiwarce aplikacji zwrotu Minecraft wybieramy pozycję „Minecraft for Windows + Launcher”.



Gra jest płatna. Możemy w nią jednak zagrać, jeżeli wykupimy abonament Game Pass w wersji PC lub Ultimate. 3 miesięczny okres próbny kosztuje 4 PLN, lecz należy pamiętać o wyłączeniu automatycznego odnawiania, jeżeli nie chcemy z niego korzystać po tym czasie.

Okres testowy Game Pass możemy aktywować na naszym koncie Microsoft używając poniższego linku lub z poziomu aplikacji Microsoft Store.

<https://www.xbox.com/pl-PL/xbox-game-pass/#join>

#### **iOS (33 PLN):**

Minecraft na platformie iOS (iPad oraz iPhone) instalujemy przez AppStore. Gra nazywa się po prostu „Minecraft”. Dostępna jest pod poniższym linkiem.

<https://apps.apple.com/pl/app/minecraft/id479516143>

#### **Android (34 PLN)**

Minecraft na platformie Android instalujemy przez Play Store. Gra nazywa się po prostu „Minecraft”. Dostępna jest pod poniższym linkiem.

<https://play.google.com/store/apps/details?id=com.mojang.minecraftpe>

#### **PlayStation 4/5 (69 PLN)**

Minecraft na platformie PlayStation 4/5 dostępny jest w Sklepie PlayStation na konsoli lub przez przeglądarkę pod poniższym linkiem:

[https://store.playstation.com/en-pl/product/EP4433-CUSA00265\\_00-MINECRAFTPS40001](https://store.playstation.com/en-pl/product/EP4433-CUSA00265_00-MINECRAFTPS40001)

#### **XBox (4 PLN w Game Pass):**

Instalacja Minecraft na platformie Xbox odbywa się przez aplikację Microsoft Store. Gra kosztuje 74 PLN lub jest dostępna w ramach abonamentu Game Pass Ultimate (trial za 4 PLN).

<https://www.xbox.com/pl-PL/xbox-game-pass/#join>



**Nintendo Switch (29.99 USD):**

Gra dostępna jest na Nintendo Switch, ale nie wiemy jak się ją tam instaluje, bo tej konsoli nie mamy w biurze 😊 Link do gry znajduje się poniżej:

<https://www.nintendo.com/games/detail/minecraft-switch/>



## JAK DOŁĄCZYĆ DO WYDARZENIA NA SERWERZE MINECRAFT?

Na niemal każdej platformie wygląda to tak samo. Wyjątkiem jest konsola Xbox.

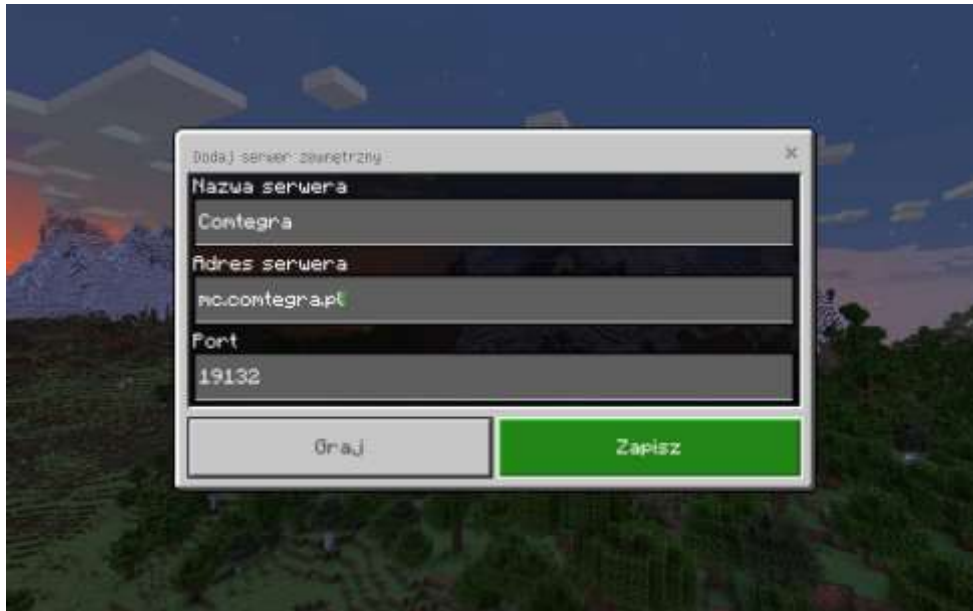
1. Na ekranie głównym logujemy się na konto Microsoft klikając przycisk „Zaloguj się”. Czasami platforma loguje nas automatycznie.



2. Na ekranie głównym klikamy przycisk „**Graj**” i wybieramy zakładkę „**Serwery**” po prawej stronie. Zjeżdżamy na dół listy i klikamy „**Dodaj serwer**”.



3. W pole „Nazwa serwera” wpisujemy cokolwiek chcemy.  
W pole „Adres serwera” wpisujemy **mc.comtegra.pl**  
Pole „Port” pozostawiamy bez zmian i klikamy „Zapisz”



4. Zaznaczamy nowo dodany serwer i klikamy „Dołącz do serwera”





## Jak dołączyć do serwera na konsolach XBox i Nintendo Switch?

Konsole Xbox i Nintendo Switch utrudniają życie, jeżeli chcemy grać na niestandardowych serwerach.

Procedura podłączenia dla obu platform może być znaleziona na YouTube i polega na podmianie serwerów DNS:

<https://youtu.be/aC9ujs5CIOo>

Na Xbox zmiana serwera DNS wymaga wejścia w **Ustawienia -> Ogólne -> Ustawienia sieci -> Ustawienia zaawansowane -> Ustawienia DNS -> Manual**

Pierwszy serwer DNS musi mieć adres: **104.238.130.180**

Drugi serwer DNS musi mieć adres: **1.1.1.1** lub inny używany w sieci lokalnej

### **RESTARTUJEMY KONSOLE!**

Potem procedura podłączenia jest taka sama dla obydwu platform:

1. Na ekranie głównym klikamy przycisk „**Graj**” i wybieramy zakładkę „**Serwery**” po prawej stronie. **UWAGA:** Następnie podłączamy się do **DOWOLNEGO** serwera z listy

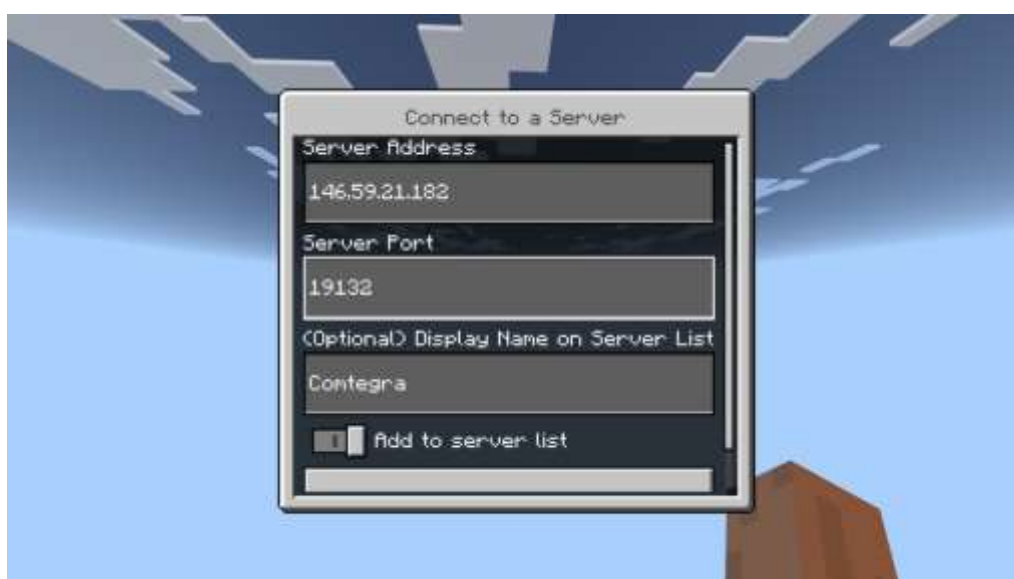


2. W nowym menu wybieramy opcję „Dołącz do serwera” lub jak tutaj „Connect to a Server”



3. W opcjonalne pole „Nazwa wyświetlana...” wpisujemy cokolwiek chcemy.  
W pole „Adres serwera” wpisujemy **146.59.21.182**

Pole „Port” pozostawiamy bez zmian i zaznaczamy „Dodaj serwer do listy”.



#### 4. Podłączamy się do nowo dodanego serwera



### JAK ŚLEDZIĆ SESJĘ NA KANALE DISCORD

Minecraft ma tak małe wymagania sprzętowe, że podobno działa nawet na kasetkowych testach na COVID-19! Gdybyście jednak nie byli fanami gier komputerowych, zapraszamy do obejrzenia Stream'u na żywo dostępnego na naszym kanale Discord!

Na Comtegrowym kanale Discord możliwa będzie komunikacja w czasie rozgrywki oraz śledzenie Stream'a udostępnionego przez Mandzia. Nawet bez zakładania konta na tej platformie będziecie mogli uczestniczyć w naszym wydarzeniu!

Link do kanału:

<https://discord.gg/t2PXYKaUPZ>